

# 16er Dusch-Explorer Sanitärösungen



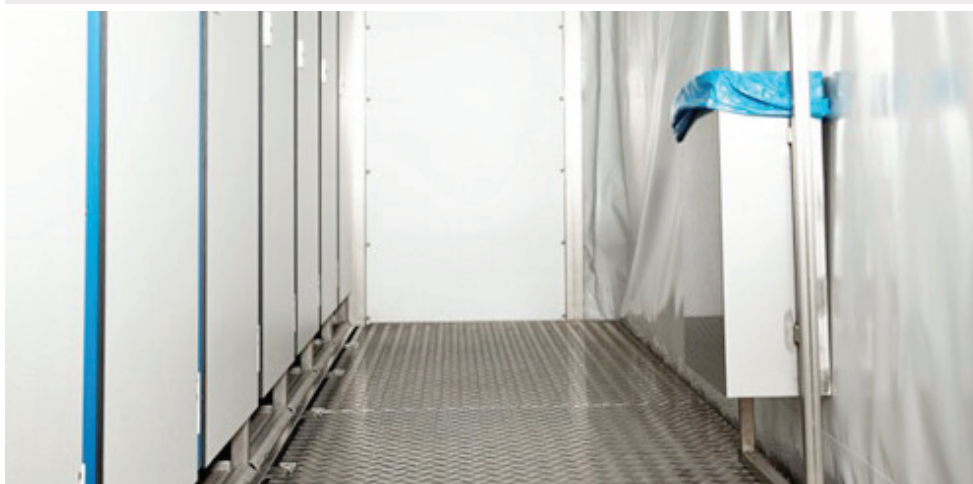
MOBILE DUSCHEN FÜR  
GROßVERANSTALTUNGEN

## Produktinfo

Der 16er Dusch-Explorer überzeugt mit intelligenten Lösungen. Dank seiner leistungsstarken externen Heizer ist er in der Lage, stromsparend alle 16 Duschplätze durchgehend mit Warmwasser zu versorgen.

Durch die patentierte, platzsparende Bauweise können insgesamt 32 Duschplätze verladen und damit die Transportkapazität verdoppelt werden.

Selbstverständlich ist die gesamte Konstruktion robust, leicht zu reinigen und vandalismussicher, was den 16er Dusch-Explorer zum idealen Produkt sowohl für Sportveranstaltungen, als auch für mobile Campingplätze bei größeren Festivals macht.



Servicenummer: 0800/70 70 101  
[www.sani.de](http://www.sani.de)

**SANI**  
creating space

# 16er Dusch-Explorer

## Sanitärösungen

### Technische Daten

<b>Aufstellmaß:</b>	6.033 mm x 4.700 mm x 2.600 mm (Länge/Breite/Höhe)
<b>Transportmaß:</b>	6.033 mm x 2.500 mm x 2.600 mm (Länge/Breite/Höhe)
<b>Gewicht:</b>	3 t
<b>Anschlüsse:</b>	<b>Strom:</b> 32 A CEE
	<b>Max. Anschlusswert:</b> 2,5 kW
	<b>Zirkulation:</b> 3/4" Geka
	<b>Warmwasser:</b> 2" Camlock
	<b>Abwasser:</b> DN 100

### Ausstattung

- externe Beheizung
- robuste Ausstattung mit V2A-Riffelboden, Edelstahl- und bruchfesten Kunststoffwänden
- ausklappbarer Seitengang, dadurch weniger Verschmutzungen in den Kabinen
- abnehmbare Planen für flexiblen Einsatz
- je Seite 8 Duschkabinen

### Grundriss

